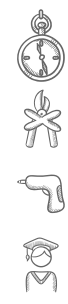


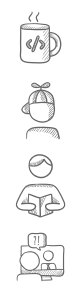


AUFBAU & GEBRAUCHS ANLEITUNG

PANDA KLETTERDREIECK



- Aufbauzeit ca. 15-20 Min.
- es wird kein großes Werkzeug benötigt
- alles, was du brauchst ist ein Akkuschauber
- man braucht kein Diplom zum Aufbau



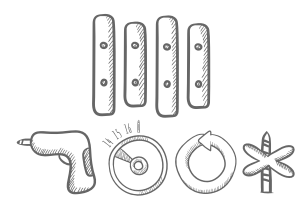
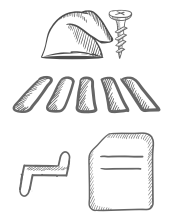
- hol dir ein Getränk und mach dir Platz
- schnapp dir dein Kind, baut gemeinsam auf
- lies dir diese Anleitung vor dem Aufbau durch
- klappt was nicht, nimm bitte Kontakt mit uns auf

1. AUSPACKEN

Packe dein neues Kletterling zusammen mit deinem Kind bzw. deinen Knirpsen aus. Nutze dabei bitte keine scharfen Messer oder Ähnliches.

Überprüfe den Lieferumfang. Du findest die Teile deines Kletterling, ein Säckchen mit Schrauben, einen kleinen Inbus und diese Anleitung.

Lege dir alle Teile zurecht, packe die Schrauben aus und stelle deinen Akkuschauber auf ein mittleres Drehmoment (nicht auf Bohren).

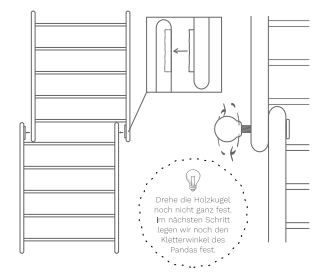
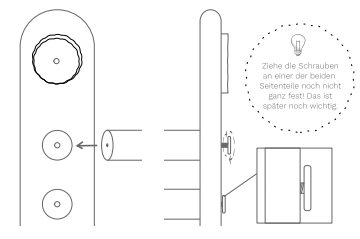
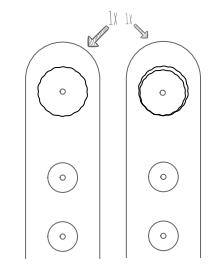


2. ZUSAMMENBAU

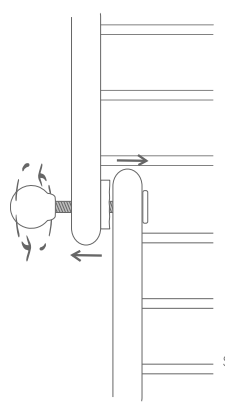
Nimm dir zuerst zwei der Seitenteile. Achte darauf, dass du 2 unterschiedliche Seitenteile benutzt. An diesen sind so genannte Sterne entweder aufgeleimt oder ausgefräst. Schnapp dir von jedem eines.

Jetzt steckst du an die Seitenteile nach und nach die Rundstäbe in die dafür vorgesehenen Lochbohrungen. Schraube jede Stange mit den mitgelieferten Schrauben fest. Das Ganze 2x bitte.

Stecke beide zusammengebauten Teile an den Sternen zusammen. Von innen steckst du nun die langen Schrauben durch die Löcher der Sterne und fixierst diese mit den Holzkugeln.



3. AUFSTELLEN



Durch Drehen des Holzknäufes kannst du das Kletterling lösen und den Kletterwinkel für deine Knirpse einstellen.

Drehe den Holzknäuf mindestens 3cm auf und ziehe beide Teile des Pandas auseinander.

Stelle jetzt den Winkel ein, stecke die beiden Sterne wieder zusammen und schraube alles wieder fest.



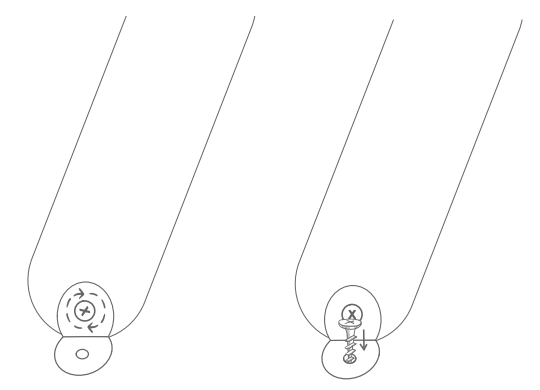
Nachdem du das Panda aufgestellt hast, übe etwas Druck von oben auf das Dreieck aus, so dass es überall (auf allen 4 Füßen) auf dem Boden aufsteht.

Ziehe jetzt alle Schrauben richtig fest, die du in Schritt 2 noch nicht ganz angezogen hast. So gehst du sicher, dass dein Dreieck nicht kipzelt und gut steht.

4. SICHERN

Um eine 100%-ige Sicherheit zu gewährleisten und sicherzustellen, dass das Kletterdreieck nicht verrutscht oder umkippen kann, haben wir dir kleine Winkel mit ins Paket gepackt.

Diese können am Dreieck befestigt in den Boden geschraubt werden. Stelle bitte dazu sicher, dass du nicht in eine Fußbodenheizungsanlage o.Ä. schraubst.

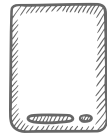




SICHER KLETTERN



Bitte lasse deine Kids niemals unbeaufsichtigt klettern. Sei immer dabei und stehe deinem Kind zur Hilfe.



Stelle das Kletterling auf einen geeigneten, rutschfesten Untergrund oder eine entsprechende Unterlage. Zum Beispiel unsere Korkmatten Savanne und Safari! Findest du bei uns im Shop.



Stelle, setze oder hänge dein Kind bitte nicht an die Kletterling-Geräte, damit riskierst du Verletzungen. Ihren Nutzen erfüllen Kletterlinge erst dann, wenn dein Kind aus sich selbst heraus das probiert und klettert.

??? ---> !!!



Bitte entsorge die Verpackung deines neuen Kletterling Produktes richtig und trenne nach Rohstoffen. Die Umwelt dankt es dir. So wie wir!



Schon gewusst?
Zu jedem Kletterling gibt es auch Aufbauvideos.
kletterling.de/aufbauvideos



Hast du Fragen oder Anregungen?
Wende dich jederzeit an uns.

kletterling.de/kontakt

Schau doch mal rein!

HI! ICH BIN ROBERT.

ICH HABE DIESE ANLEITUNG FÜR DICH ENTWORFEN UND UMGESETZT.

MÖCHTEST DU MIR SCHREIBEN?
HAST DU ANREGUNGEN?

NA DANN LOS!
ICH FREU MICH.

ROBERT@KLETTERLING.DE

