



AUFBAU & GEBRAUCHS ANLEITUNG

BERGZIEGE KLETTERDREIECK/RUTSCHE



Aufbauzeit ca. 15-20 Min.



es wird kein großes Werkzeug benötigt



alles, was du brauchst ist ein Akkuschauber



man braucht kein Diplom zum Aufbau



hol dir ein Getränk und mach dir Platz



schnapp dir dein Kind, baut gemeinsam auf



lies dir diese Anleitung vor dem Aufbau durch



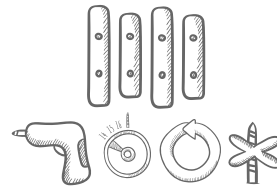
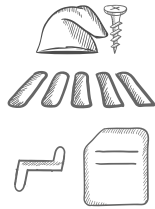
klappt was nicht, nimm bitte Kontakt mit uns auf

1. AUSPACKEN

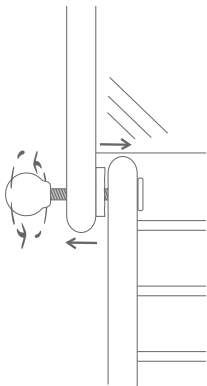
Packe dein neues Kletterling zusammen mit deinem Kind bzw. deinen Knirpsen aus. Nutze dabei bitte keine scharfen Messer oder Ähnliches.

Überprüfe den Lieferumfang. Du findest die Teile deines Kletterling, ein Säckchen mit Schrauben, einen kleinen Inbus und diese Anleitung.

Lege dir alle Teile zurecht, packe die Schrauben aus und stelle deinen Akkuschauber auf ein mittleres Drehmoment (nicht auf Bohren).



3. AUFSTELLEN



Durch Drehen des Holzknaufs kannst du das Kletterling lösen und den Kletter- /Rutschwinkel für deine Knirpse einstellen.

Drehe den Holzknauf mindestens 3cm auf und ziehe beide Teile der Bergziege auseinander.

Stelle jetzt den Winkel ein, stecke die beiden Sterne wieder zusammen und schraube alles wieder fest.



verschiedene Kletterwinkel einstellen

Nachdem du die Bergziege aufgestellt hast, übe etwas Druck von oben auf das Dreieck aus, so dass es überall (auf allen 4 Füßen) auf dem Boden aufsteht.

Ziehe jetzt alle Schrauben richtig fest, die du in Schritt 2 noch nicht ganz angezogen hast. So gehst du sicher, dass dein Dreieck nicht kippelt und gut steht.

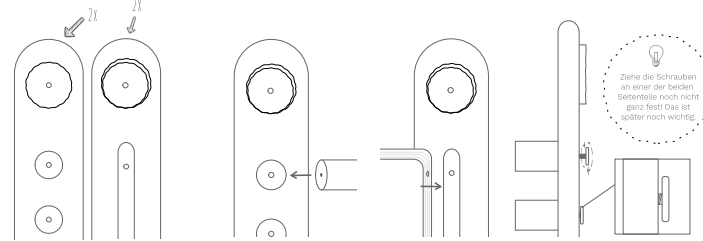
Schau immer, dass die Holzknäufe richtig zugedreht sind, bevor du deine Lieben auf der Bergziege klettern lässt!

2. ZUSAMMENBAU

Nimm dir zuerst zwei gleiche Seitenteile. Ein Paar besitzt Vorbohrungen für die Stangen. An diese werden die Stangen geschraubt. Die beiden anderen Seitenteile besitzen jeweils einen langen Schlitz, in die das Rutschbrett gesteckt wird.

Jetzt steckst du an die Seitenteile mit den runden Lochbohrungen nach und nach die Rundstäbe in die dafür vorgesehenen Löcher und in die Seitenteile mit den langen Schlitz das Rutschbrett. Schraube jede Stange und das Rutschbrett mit den mitgelieferten Schrauben fest.

Stecke beide zusammengebauten Teile an den Sternen zusammen. Von innen steckst du nun die langen Schrauben durch die Löcher der Sterne und fixierst diese mit den Holzkugeln.



Ziehe die Schrauben an einer der beiden Seitenballe noch nicht ganz fest! Das ist später noch wichtig.

Drehe die Holzkugeln noch nicht ganz fest. Im nächsten Schritt legen wir noch den Kletterwinkel der Bergziege fest.

4. SICHER KLETTERN



Bitte lasse deine Kids niemals unbeaufsichtigt klettern. Sei immer dabei und stehe deinem Kind zur Hilfe.



Stelle das Kletterling auf einen geeigneten, rutschfesten Untergrund oder eine entsprechende Unterlage. Zum Beispiel unsere Korkmatten Savanne und Safari! Findest du bei uns im Shop.



Stelle, setze oder hänge dein Kind bitte nicht an die Kletterling-Geräte, damit riskierst du Verletzungen. Ihren Nutzen erfüllen Kletterlinge erst dann, wenn dein Kind aus sich selbst heraus das probiert und klettert.



Bitte entsorge die Verpackung deines neuen Kletterling Produktes richtig und trenne nach Rohstoffen. Die Umwelt dankt es dir. So wie wir!



Schon gewusst? Zu jedem Kletterling gibt es auch Aufbauvideos.

kletterling.de/aufbauvideos

Schau doch mal rein!



Hast du Fragen oder Anregungen? Wende dich jederzeit an uns.

kletterling.de/kontakt

HI! ICH BIN ROBERT.

(ICH HABE DIESE ANLEITUNG FÜR DICH ENTWORFEN UND UMGESETZT.)

MÖCHTEST DU MICH SCHREIBEN?

HAST DU ANREGUNGEN?

ROBERT@KLETTERLING.DE

NA DANN LOS!

ICH FREU MICH

